

Koordinierter Ablauf der theoretischen und praktischen Prüfungen zur Erlangung einer Waffentragbewilligung (WTB)

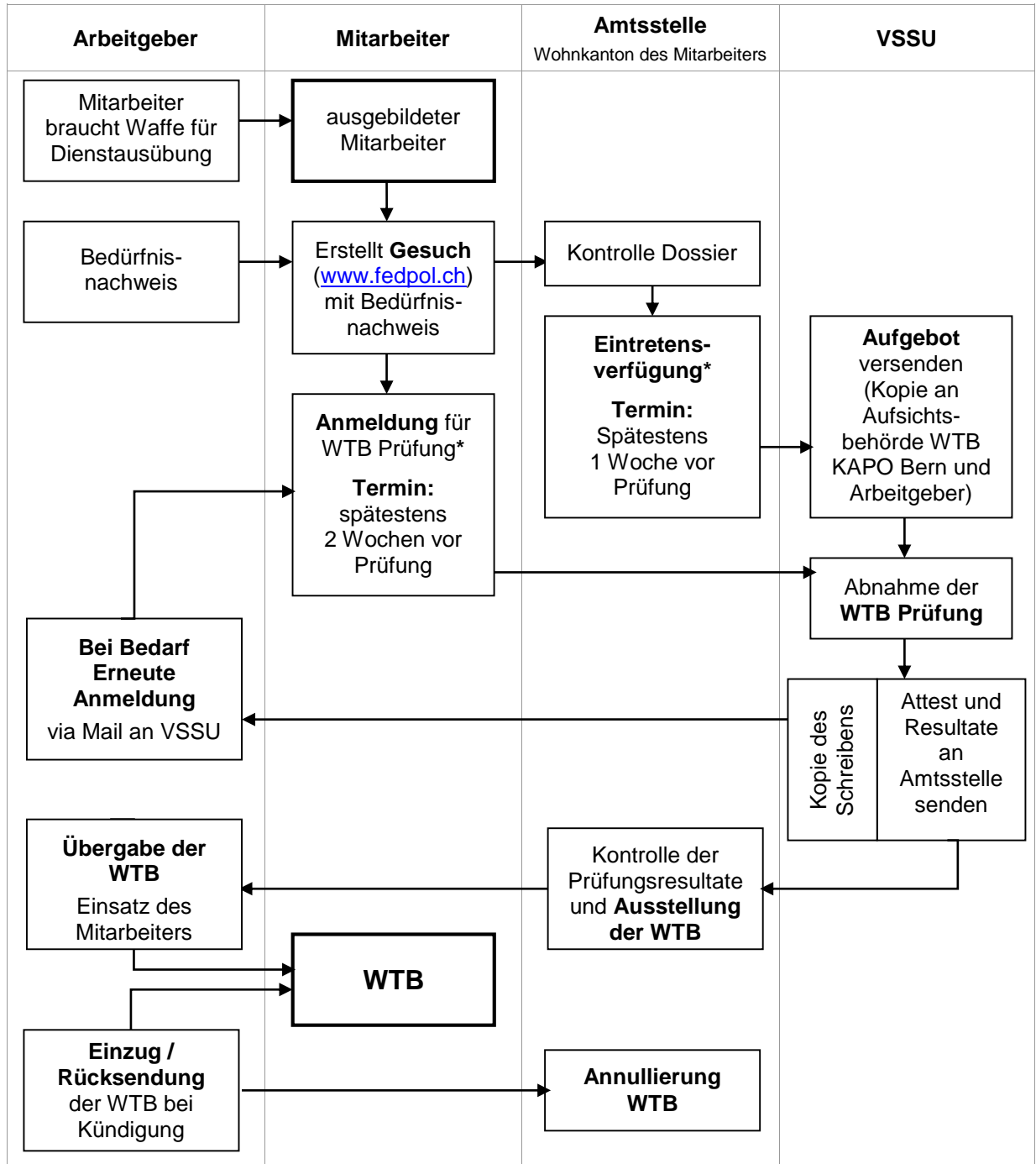
Um den Ablauf für alle Beteiligten zu klären, den administrativen Aufwand so klein wie möglich zu halten und die Kompetenzen zu bestätigen, finden Sie im folgenden den konkreten Ablauf bis zur Ausstellung der WTB. Um zu ermöglichen, dass eine Mitarbeiterin oder Mitarbeiter eines Unternehmens nach seinem Weggang die an den Bedürfnisnachweis gebundene WTB behält, bitten wir die zuständige Amtsstelle, den Hinweis "in uniformierter oder beruflicher Tätigkeit" auf der WTB zu vermerken.

Wer macht?	Was?	Sendet an wen?
1. Arbeitgeber	Ausbildung der Mitarbeiter, Information über Ablauf	
2. Mitarbeiter eines Unternehmens	Gesuch (www.fedpol.ch) 1 Passfoto für Behörde plus je 1 Passfoto pro Waffenart, Originalauszug aus dem Zentralstrafregister, Bedürfnisnachweis (wird vom Arbeitgeber ausgestellt)	Zuständige kantonale Amtsstelle für die WTB (Wohnkanton des Mitarbeiters)
3. Arbeitgeber	Anmeldung bei VSSU für WTB Prüfung NAME, Vorname Adresse, PLZ / Ort, Wohnkanton Art der Prüfung(en) Termin: spätestens 2 Wochen vor Prüfung (Eingangsdatum)	VSSU (via Mail an: wtb@vssu.org) Wichtig: in Betreffzeile "WTB" vermerken, wird nach Prioritäten geschaltet.
4. Amtsstelle	Eintretensverfügung Weiterleitung zwecks Aufgebot Termin: spätestens 1 Woche vor Prüfung (Eingangsdatum)	VSSU (via Mail an: wtb@vssu.org) Wichtig: in Betreffzeile "WTB" vermerken, wird nach Prioritäten geschaltet.
5. VSSU	Aufgebot der Kandidaten (Ohne Eintretensverfügung kann der Kandidat nicht zur Prüfung aufgeboden werden!)	Kandidat, Kopie an Aufsichtsbehörde WTB KAPO Bern und an Arbeitgeber
6. VSSU	Abnahme der theoretischen und praktischen Prüfung	Attest und Resultate an Amtsstelle (bestanden / nicht bestanden), Kopie des Schreibens an Arbeitgeber.
6a. Arbeitgeber	Bei Nichtbestehen der WTB Prüfung: Erneute Anmeldung beim VSSU gemäss Punkt 3	Gemäss Punkt 3
7. Amtsstelle	Kontrolle der Prüfungsergebnisse, Ausstellung der WTB	Arbeitgeber, zwecks Übergabe an Mitarbeiter
8. Arbeitgeber	Übergabe der WTB Einsatz des Mitarbeiters als Waffenträger	Mitarbeiter
9. Arbeitgeber	Meldung über Austritt / Umteilung Mitarbeiter, Einziehen / Rücksendung der WTB	Amtsstelle
10. Amtsstelle	Annullierung WTB	

Hinweis: die Anmeldung zur WTB Prüfung ist nicht gleichzeitig die Anmeldung zur Ausbildung.

Stand: 02.03.2015 / lehner

Schematische Darstellung der theoretischen und praktischen Prüfungen zur Erlangung einer Waffentragbewilligung (WTB)



Hinweis: die Anmeldung zur WTB Prüfung ist nicht gleichzeitig die Anmeldung zur Ausbildung.

***Wichtig:** bei Meldung via E-Mail (an: wtb@vssu.org), in der Betreffzeile "WTB" vermerken, wird nach Prioritäten geschaltet.

Stand: 03.02.2015 / leh